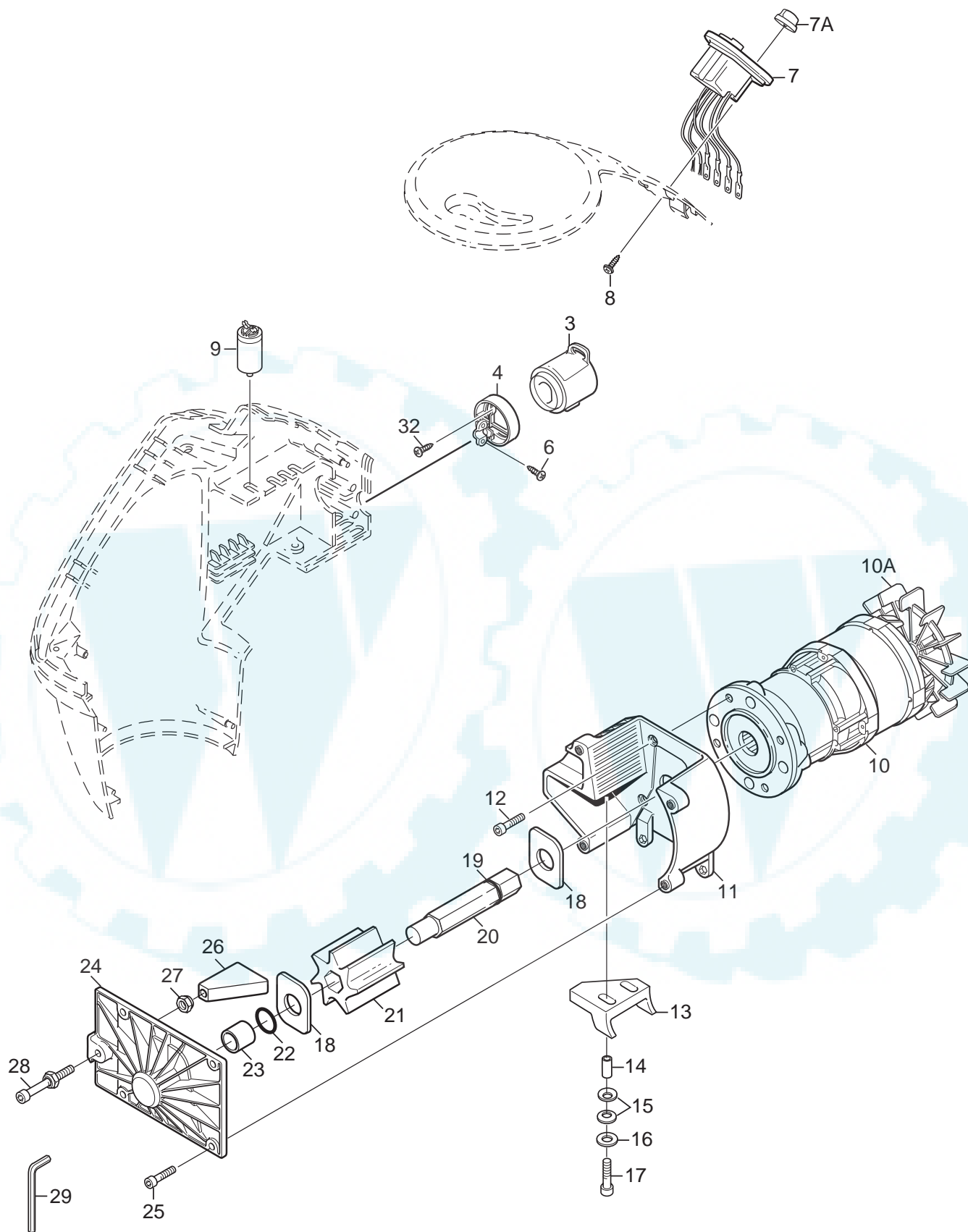


B075



Ausgabe Issue 2003- 1		Bild Nr Picture No B075			VARIOLUX HÄCKSLER CHASSIE	VARIOLUX SHREDDER CHASSIS	Seite Page 100		
Pos. Fig.	Anzahl/Quantity				Artikel Nr. Part No	Bezeichnung	Description	Satz Kit	Anmerkung Notes
X	1	1			1717- 0352- 01	Beine- links	Leg- LH		
X	2	1			1717- 0352- 02	Beine- rechts.....	Leg- RH		
X	3B	2			1717- 0373- 01	Plastikpropfen	End cap		
X	4	1			1717- 0354- 01	Radachse.....	Wheel axle.....		
X	5	1			1717- 0355- 01	Rohr	Tube		
X	6	4			9699- 0035- 02	Scheibe.....	Flat washer.....		
X	7	2			1717- 0369- 01	Raddeckel.....	Wheel cover		
X	8	4			1717- 0350- 01	Radbuchse.....	Wheel bush		
X	9	2			1717- 0356- 01	Radhülse	Wheel spacer		
X	10	2			1717- 0347- 01	Rad.....	Wheel.....		
X	11	2			9747- 0831- 02	Mutter.....	Lock nut.....		
X	12	2			1717- 0348- 02	Radkappe- rot.....	Hub cap- red		
X	13	4			9997- 0840- 16	Schraube	Screw		
X	14	4			9699- 0035- 02	Scheibe.....	Flat washer.....		
X	15	1			1717- 0357- 01	Motorplatte.....	Motor plate		
X	16	2			9997- 0616- 16	Schraube	Screw		
X	18	2			9747- 0631- 02	Mutter	Lock nut.....		
X	19	1			9997- 0612- 16	Schraube	Screw		
X	20	1			9699- 0060- 02	Scheibe.....	Flat washer.....		
X	21	1			1717- 0360- 01	Motorhalterung- vorder	Motor bracket- front.....		
X	22	2			9939- 0820- 16	Schraube	Screw		
X	24	1			1717- 0364- 01	Holm.....	Handle		
X	25	2			9939- 0835- 16	Schraube	Screw		
X	26	2			9699- 0090- 02	Scheibe.....	Flat washer.....		
X	27	2			1717- 0365- 01	Plastikscheibe.....	Plastic washer		
X	28	2			1717- 0366- 01	Isolierscheibe	Insulation washer.....		
X	29	2			1717- 0367- 01	Distanz.....	Spacer		
X	30	1			1717- 0338- 02	Gehäuse, links- rot.....	Housing, LH- red.....		
X	31	1			1717- 0339- 02	Gehäuse, rechts- rot	Housing, RH- red		
X	32	5			1717- 0377- 01	Schraube	Screw		
X	33	2			1717- 0378- 01	Schraube	Screw		
X	34	2			9997- 0612- 16	Schraube	Screw		
X	35	2			9699- 0060- 02	Scheibe.....	Flat washer.....		
X	36	1			1717- 0340- 02	Vordergehäuse- rot.....	Front cap- red.....		
X	37	4			1717- 0377- 01	Schraube	Screw		
X	38	4			9699- 0021- 02	Scheibe.....	Washer.....		
X	39	1			1717- 0370- 01	Deckel.....	Cover		
X	40	1			1717- 0342- 01	Astführung- schwarz.....	Branch guide- black.....		
X	41	4			1717- 0377- 01	Schraube	Screw.....		
X	42	1			1717- 0341- 02	Paneldeckel- grau	Panel cap- grey		



B076



Ausgabe Issue 2003- 1		Bild Nr Picture No B076		VARIOLUX HÄCKSLER EL. AUSSTATTUNG SCHNEIDSYSTEM		VARIOLUX SHREDDER EL. EQUIPMENT CUTTER		Seite Page 102	
Pos. Fig.	Anzahl/Quantity				Artikel Nr. Part No	Bezeichnung	Description	Satz Kit	Anmerkung Notes
X	3	1			1717- 0379- 01	Anschlußkontakt	Connection plug		die Schweiz
X	3	1			1717- 0380- 01	Anschlußkontakt	Connection plug		
X	4	1			1717- 0371- 01	Adapter	Adaptor		
X	6	2			1717- 0377- 01	Schraube	Screw		
X	7	1			1717- 0381- 01	Schalter Kpl	Switch assy		
X	7A	1			1717- 0345- 01	• Richtungsknopf	• Direction button		
X	8	4			1717- 0382- 01	Schraube	Screw		
	9	1			9400- 0256- 00	Kondensator	Capacitor		
X	10	1			1717- 0383- 01	Elmotor Kpl	Electric motor assy		
X	10A	1			1717- 0384- 01	• Ventilator	• Cooling fan		
X	11	1			1717- 0385- 01	Schneidgehäuse	Cutting chamber		
	12	4			9939- 0820- 16	Schraube	Screw		
X	13	1			1717- 0386- 01	Schneidplatte	Cutting plate		
X	14	2			1717- 0374- 01	Distanz	Spacer		
X	15	4			9665- 0004- 01	Federscheibe	Spring washer		
	16	2			9699- 0035- 02	Scheibe	Flat washer		
	17	2			9997- 0840- 16	Schraube	Screw		
X	18	2			1717- 0387- 01	Distanzplatte	Spacer plate		
X	19	1			1717- 0388- 01	O- ring	O- ring		
X	20	1			1717- 0389- 01	Achse	Shaft		
X	21	1			1717- 0390- 01	Schneidwalze	Cutter		
X	22	1			1717- 0391- 01	O- ring	O- ring		
X	23	1			1717- 0392- 01	Lagerbuchse	Bearing bush		
X	24	1			1717- 0393- 01	Schneidgehäusedeckel	Cutting chamber cover		
	25	4			9939- 0820- 16	Schraube	Screw		
X	26	1			1717- 0394- 01	Justierkeil	Adjusting wedge		
	27	1			9747- 0831- 02	Mutter	Lock nut		
X	28	1			1717- 0395- 01	Einstellschraube	Adjusting screw		
	29	1			9900- 0060- 00	Sechskantschlüssel	Allen wrench		
X	30	1			1717- 0372- 01	Halter- Schlüssel	Holder- wrench	Nicht ill.	
X	31	1			1717- 0398- 01	Zugentlaster- untere	Cable restrainer- lowe		
X	32	1			1717- 0399- 01	Schraube	Screw		